

高速自動値付ラベラ -

AL-EMZ

シリーズ



HACCP対応機

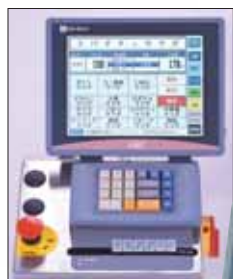
本機は、(社)日本包装機械工業会の「包装・荷造機械の衛生基準-1999」に準拠して製作され、同会の衛生検査に合格した「PASSマーク」認定機です。適切な管理(HACCP)のもとで使用されると、本機の真価が発揮されます。

Character of AL-EMZ

時代を先取りしたAL-EMZシリーズ。
各種組合せで最適なラベリング作業を実現。

よき美しい印字と貼付けで商品価値をアップ。現場では使いやすく、衛生面の配慮も万全。
そして、システム対応も可能。

上貼ラベルプリンタ
自動移動タイプ操作部



簡単操作

見やすく操作性の優れた
タッチパネル。

10.4インチ大型カラー液晶
タッチパネル搭載。初めての方でも簡単でミスのない操作を実現。

一定圧力を感知する方式のカラー液晶
タッチパネル採用により、画面の汚れに影響されない確実なキー入力が可能。
また、テンキーにはストロークキーを採用しています。



ラベル上貼り

ラベル下貼り



北海道産

ラベルは縮小です

受注対応として「操作部別置きタイプ」もあります。

高速自動値付ラベラーAL-EMZシリーズは、現場に最適な機能の組合せが可能。
確実に効率的なラベリング作業を実現します。

現場にふさわしい機能がお選びいただけます

1 上貼ラベルプリンタ移動方式



貼機移動 貼機移動
手動、自動の2タイプからお選びいただけます。手動式は、少品種大量で貼位置の切替が少ない場合に適しています。また、自動式は商品呼出しと同時に、貼機が自動的に移動します。

2 上貼ラベルプリンタ



上貼プリンタ 上貼プリンタ
シングル、ツインの2タイプからお選びいただけます。同種商品の作業ならシングルタイプ。ラベル交換の時間短縮や、異種のラベル組合せにはツインタイプが威力を発揮します。

3 ラベル収納



ラベル収納 ラベル収納
ラベル収納には、脱着が簡単でラベル交換がラクラク行える、軽量樹脂製のカセットを準備。また、大巻ラベル用としてノンカセットタイプもお選びいただけます。
ノンカセットタイプは受注対応となります。

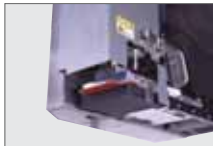
4 貼付方式



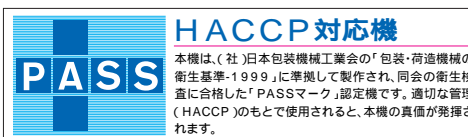
シリンダアーム方式
貼付面の形状を選ぶことなく確実に貼付けます。



エアジェット方式
ラベルを高速で貼付けます。



シリンダジェット方式
高速&小型ラベルにも対応します。



5 商品搬送方向



商品搬送方向 商品搬送方向
商品搬送方向は右、左方向どちらでもお選びいただけます。
作業フローやレイアウトにあわせて設置できます。

6 トレーガイド



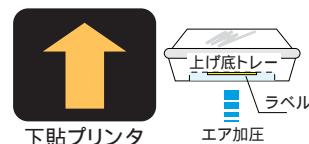
トレーガイド トレーガイド
トレーガイドは手動、自動のどちらかをお選びいただけます。

7 コンベア



コンベア コンベア
コンベアはノーマルタイプと、袋物や薄物商品にも確実にラベルを貼付けるセンター分割コンベアタイプがあります。

8 下貼ラベルプリンタ



ベルト搬送+エア加压方式を採用。印字からラベル貼付けまでを一連の動作で行います。また、ラベル貼付け後にエア加压を行うため、上げ底トレイにも確実に美しくラベルを貼付けます。

9 衛生重視

コンベアワンタッチ脱着。オールステンレス、丸パイプ架台を採用。高い清掃性を実現。
コンベアワンタッチ脱着で清掃性は抜群。ステンレス外装に加え、食品残さなどの残留を防ぐ丸パイプ架台の採用など、衛生面も安心です。



コンベア装着 コンベア脱着中 コンベア取外後

Variation

高速自動値付ラベラ - AL-EMZシリーズの基本タイプは9タイプ。現場にふさわしいタイプが選べいただけます。

上貼ラベル+下貼ラベル対応

さまざまなラベリングシーンに対応する、AL-EMZシリーズの組合せ例。各機器に表しているマークが、機能・特徴です。濃いマークが選ばれた機能を表しています。

AL-EMZ-W

AL-EMZ-TW

上貼ラベルプリンタ 手動

上貼ラベルプリンタ 自動

AL-EMZ-AW

AL-EMZ-ATW

上貼ラベル対応

AL-EMZ-S

AL-EMZ-T

上貼ラベルプリンタ 手動

上貼ラベルプリンタ 自動

AL-EMZ-AS

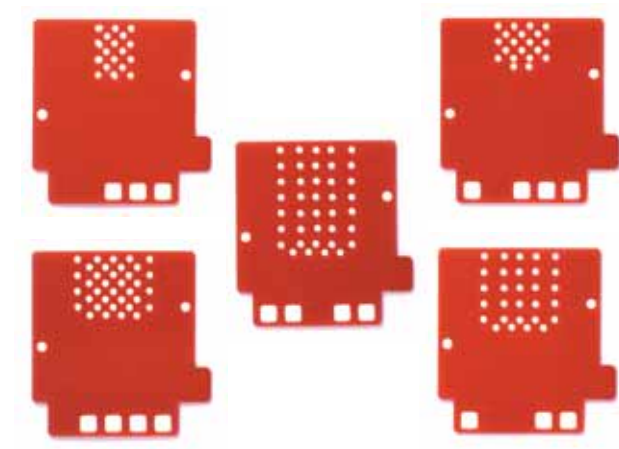
AL-EMZ-AT

下貼ラベル対応

AL-EMZ-U

ラベル吸着シート

ラベル吸着シートは、「エアジェット」「シリンダジェット」貼付方式のエア噴出し調整シート。このシートでさまざまなサイズのラベルが確実に貼付できます。ラベルサイズにあったシートをお選びください。



各種機能・特徴マーク

AL-EMZシリーズのさまざまな機能・特徴を図式化し、見分けられるようにしています。お選びいただく時の参考にしてください。

上貼ラベルプリンタ移動方式



上貼ラベルプリンタ数



ラベル収納形式



貼付方式



商品搬送方向



トレーガイド移動方式



コンベア形状



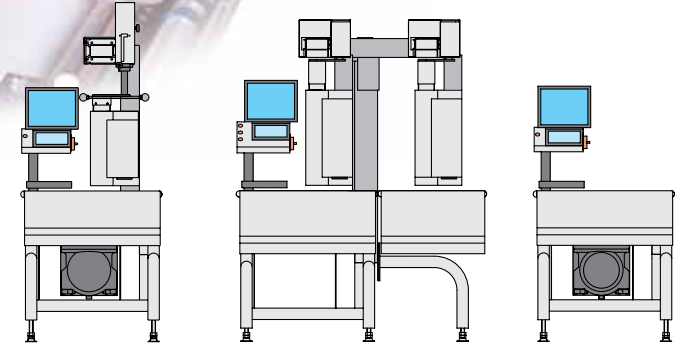
下貼ラベルプリンタ



Specification

高速自動値付ラベラ - AL-EMZシリーズ基本タイプ仕様。

上貼ラベル+下貼ラベル対応 / 貼機自動・右搬送

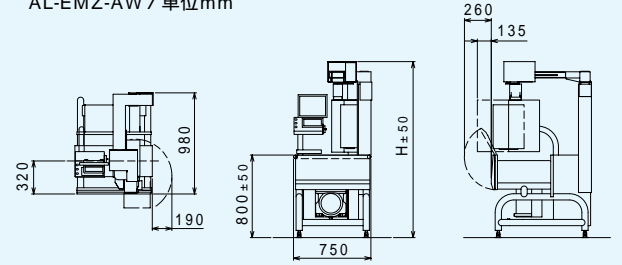


上貼ラベル+下貼ラベル対応
AL-EMZ-W

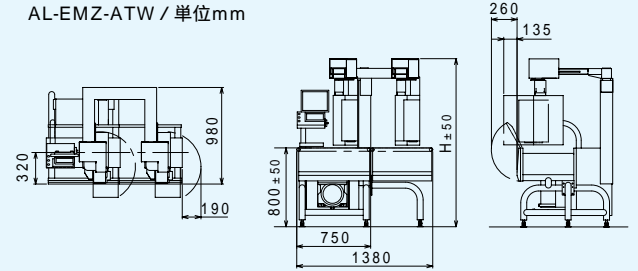
上貼ラベル対応
AL-EMZ-AT

下貼ラベル対応
AL-EMZ-U

AL-EMZ-AW / 単位mm



AL-EMZ-ATW / 単位mm

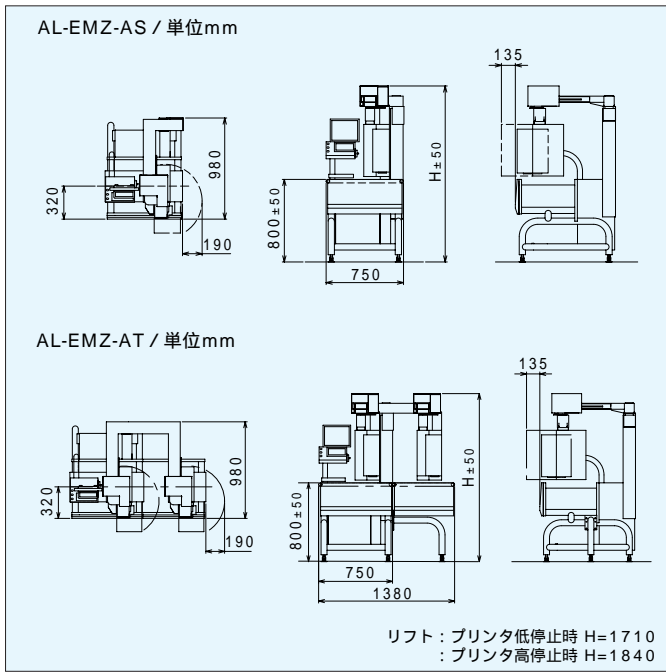


リフト：プリンタ低停止時 H=1710
：プリンタ高停止時 H=1840

標準仕様

Type		AL-EMZ-S	AL-EMZ-AS	AL-EMZ-W	AL-EMZ-AW	AL-EMZ-T	AL-EMZ-AT	AL-EMZ-TW	AL-EMZ-ATW	AL-EMZ-U
表示操作部	表示方式	バックライト付10.4inchカラー液晶タッチパネル (640×480dot)								
	テンキーユニット	21キー(ストロークキー採用)								
	取付タイプ	本体上に取付 別置スタンド								
プリンタ部	貼付タイプ	上貼のみ								
		上貼+下貼								
		上2連貼								
		上2連貼+下貼 下貼のみ								
	上貼プリンタ移動方式	手動移動方式(前後、高さ、回転)								
		自動移動方式(前後、高さ、回転)								
	上貼ラベル貼付位置	縦・横・斜め×右下・右上・左下・左上								
	貼付方式(上貼)	シリンダアーム方式(Sタイプ)								
		エアジェット方式(Sタイプ)								
		シリンダジェット方式(Sタイプ)								
シリンダアーム方式(Lタイプ)										
エアジェット方式(Lタイプ)										
シリンダジェット方式(Lタイプ)										
貼付能力(上貼)	シリンダアーム:最大 90回/分 エアジェット:最大120回/分 シリンダジェット:最大 95回/分(シリンダ動作時) ラベルピッチ=37mm以下の場合									
貼付能力(下貼)	最大100回/分 ラベルピッチ=65mm以下の場合									
印字方式	ダイレクトサーマル方式									
サーマルヘッド	3inch(640dot)・8dot/mm									
印字速度	最大200mm/sec(印字条件やラベル材質により制限あり) オプションの2色印字ヘッド(黒赤発行時)は最大100mm/sec									
印字有効サイズ	横幅78mm									
対応ラベルサイズ	上貼:シリンダアーム 幅20~80mm(台紙幅22~82mm)=カセット 幅20~100mm(台紙幅22~102mm)=ノンカセット 天地:20~80mm(Sタイプ) 20~150mm(Lタイプ)									
	上貼:エアジェット 幅30~80mm(台紙幅32~82mm)=カセット 幅30~100mm(台紙幅32~102mm)=ノンカセット 天地:30~80mm(Sタイプ) 30~150mm(Lタイプ)									
	上貼:シリンダジェット 幅20~80mm(台紙幅22~82mm)=カセット 幅20~100mm(台紙幅22~102mm)=ノンカセット 天地:20~80mm(Sタイプ) 20~150mm(Lタイプ)									
	下貼:幅20~80mm(台紙幅22~82mm) 天地:28~100mm									
	文字サイズ	漢字:16×16、22×22、24×24、32×32、48×48 JIS第1水準、第2水準								
		数字:14×10、20×12、24×14、40×16等								
文字装飾	強調、反転、下線、枠囲み									

上貼ラベル対応 / 貼機自動・右搬送

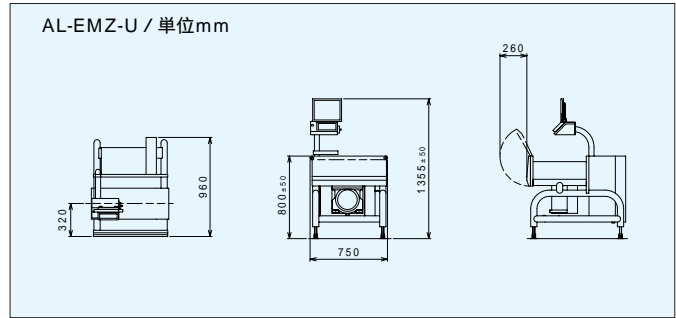


リフト：プリンタ低停止時 H=1710
：プリンタ高停止時 H=1840



高速自動値付ラベラ -
AL-EMZ
シリーズ

下貼ラベル対応 / 右搬送



標準仕様

Type		AL-EMZ-S	AL-EMZ-AS	AL-EMZ-W	AL-EMZ-AW	AL-EMZ-T	AL-EMZ-AT	AL-EMZ-TW	AL-EMZ-ATW	AL-EMZ-U	
ラベルロール装部	ラベル交換方式 & ラベル収納枚数	カセット方式 ・ラベル巻外径:最大 230mm ・天地4.2mm、ギャップ2.5mmで5,000枚巻き ・紙管内径: 76mm ノンカセット方式(上貼のみ) ・ラベル巻外径:最大 300mm ・天地4.2mm、ギャップ2.5mmで9,200枚巻き ・紙管内径: 76mm									
	カセット認識	7種類(1プリンタにつき)									
	ラベル巻方向	外巻・内巻 選択可									
	メモリー	登録アイテム数	標準 約4,000アイテム(商品名30文字平均) (可変長のため、他の項目の登録数により増減します)								
	辞書機能	約30,000語									
商品搬送部	貼付可能商品寸法	長さ:95~410mm(底面60mm以上) 幅:70~300mm(底面60mm以上) 高さ:15~150mm 上げ底高さ:5mm以下 (長さ、幅、高さ、上げ底高さの組合せにより制限あり)									
	商品重量	50g~7kg									
	搬送ガイド移動方式	片側合せ手動センターリング方式 自動センターリング方式									
	コンベア進行方向	右流れ 左流れ									
	コンベアタイプ	標準平ベルト センター分割タイプ(袋物対応)									
その他	使用電源	AC100V±10% 50/60Hz									
	コンセント形状	3P引掛け式									
	消費電力	待機時:W(消費電流)	80W(1.0A)	100W(1.2A)	80W(1.0A)	100W(1.2A)	80W(1.0A)	100W(1.2A)	100W(1.2A)	130W(1.5A)	80W(1.0A)
		動作時:W(消費電流)	300W(3.5A)	300W(3.5A)	300W(3.5A)	300W(3.5A)	300W(3.5A)	380W(4.0A)	300W(3.5A)	380W(4.0A)	300W(3.5A)
	外形寸法	機長x奥行x高さ(mm)	750x960x1800±50	750x980x1840±50	750x960x1800±50	750x980x1840±50	1380x960x1800±50	1380x980x1840±50	1380x960x1800±50	1380x980x1840±50	750x960x1355±50
	本体重量	kg	145kg	180kg	170kg	205kg	230kg	265kg	255kg	290kg	130kg
	消費空気量	NI/min(最大能力発生時)	75NI	75NI	115NI	115NI	150NI	150NI	190NI	190NI	45NI
	使用環境	温度:0~40 湿度:20~85%(結露なきこと)									

記号解説 / =標準対応、=タイプを選択、=受注対応(工場オプション)、=不可
貼付能力は貼付ラベルサイズ、商品長さ、形状等により異なります。改良のため予告なく仕様や外観を変更することがありますのでご了承ください。

オプション

<p>交換用ラベルカセット (上貼・下貼共通)</p> <p>ストックカセットにあらかじめラベルを装填しておけば、ラベル交換やラベルフォーマット切替がスムーズに行えます。</p>	<p>排出シュート</p> <p>商品を痛めることなくスムーズに排出します。</p>	<p>金属検出機 (自社ID3シリーズ)運動</p> <p>商品呼出しとの運動により、最適な検査感度設定に切り替わります。</p>	<p>包装機運動 (停止信号出力)</p> <p>ラベリング作業時にトラブルが発生しても、包装機に停止信号を送り、作業ロスを防止します。</p>	<p>パトライト</p> <p>警告灯で作業時のトラブルが素早く認知できます。</p>	<p>2色印字ヘッド</p> <p>黒・赤2色印字で、ラベルの訴求力アップに貢献します。</p>	<p>ウォンドスキャナー</p> <p>バーコードをスキャンするだけで、値付内容が呼び出され、誰でも確実にミスなく作業を行えます。 SA仕様は使用できません。</p>	<p>ジャーナルプリンタ</p> <p>作業内容や作業集計がレポートとして確認できます。 SA仕様は使用できません。</p>
--	---	--	---	--	---	--	---

搬送コンベア、ターンテーブル
レイアウト例



安全対策には金属検出機を連動して万全に。



金属検出機 / ID3



時代のニーズに対応する、
Iffs-EV (Ishida Food Factory Solution Easy Vender)
食品加工業支援システム。

CFカード (CSVファイル形式) による、パソコンとのデータ連携も可能です。

Iffs-EV (食品加工業支援システム) との連動で、
各機器のマスタ管理、実績収集から、
チェーンストア統一伝票の発行まで、
簡易システムに簡単にシステムアップが可能。

- | | | | | |
|------------------|----------------------------|-------------------------------|-------------------------------|--------------------------|
| 計量プリンタ
IP-EMZ | 自動計量包装値付機
Wmini-EMZシリーズ | インフォメーションラベルプリンタ
IL-2000SA | インフォメーションラベルプリンタ
IL-EMZ・SA | 高速自動値付ラベラ-
AL-EMZシリーズ |
|------------------|----------------------------|-------------------------------|-------------------------------|--------------------------|



画面



チェーンストア統一伝票

マスターサテライトシステム
マスターサテライトシステムによる、
ラベラ-間でのデータ連携も可能です。

高速自動値付
ラベラ-
AL-EMZ (SA仕様)

インフォメーション
ラベルプリンタ
IL-EMZ・SA

インフォメーション
ラベルプリンタ
IL-2000SA



株式会社 **イシダ**

お問い合わせは

本社 京都市左京区聖護院山王町44番地 〒606-8392 TEL.(075)751-1686(直)
東京支店 東京都板橋区板橋1丁目52番1号 〒173-0004 TEL.(03)3962-6201(直)